

一般質問補助資料

2020. 2. 27

かとう けいこ

空き家の種類

二次的住宅	別荘	週末や休暇時に避暑・避寒・保養などの目的で使用される住宅で、ふだんは人が住んでいない住宅
	その他	ふだん住んでいる住宅とは別に、残業で遅くなったときに寝泊まりするなど、たまに寝泊まりしている人がいる住宅
賃貸用の住宅		新築・中古を問わず、賃貸のために空家になっている住宅
売却用の住宅		新築・中古を問わず、売却のために空家になっている住宅
その他の住宅		上記以外の人住んでいない住宅で、例えば、転勤・入院などのため居住世帯が長期にわたって不在の住宅や建替えなどのために取り壊すことになっている住宅など（注：空家の区分の判断が困難な住宅を含む）

東葛6市の空き家の実態調査

資料2

特定空き家数がわかっている市は空き家率を特定空き家で計算

自治体名	流山市 H30	柏市 H29	松戸市 H29	野田市	鎌ヶ谷市 H25	我孫子市 H28
空き家件数	7420戸 (統計調査によるもの)	1405戸 (市の実態調査によるもの)	1475戸 (市の実態調査によるもの)	—	—	—
特定空き家	—	226戸	141戸	—	—	—
合計空き家数	2710件	1631件	1615件	3080件	4930件	687件
空き家率	8.8%	1.6%	1.7%	4.7%	10.5%	—
空家対策計画策定	条例のみ	○	○	条例のみ	○	○

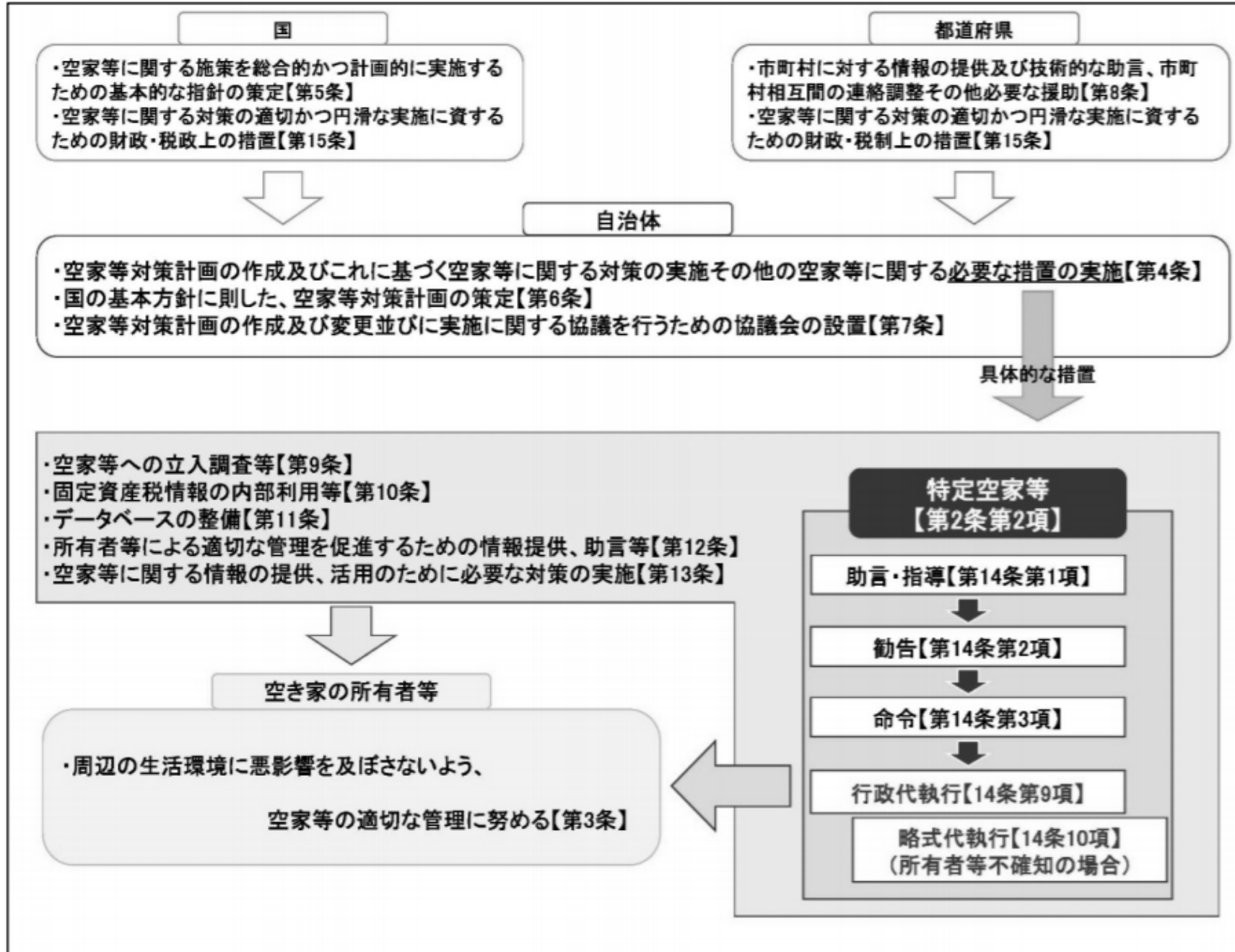
何十年も前から市に相談→
一度強制的に市が撤去→
またこのような状態に→
その後空き家に→
台風で発泡スチロール等飛来



空き家法に基づいた各組織の役割(総務省が定めているもの)

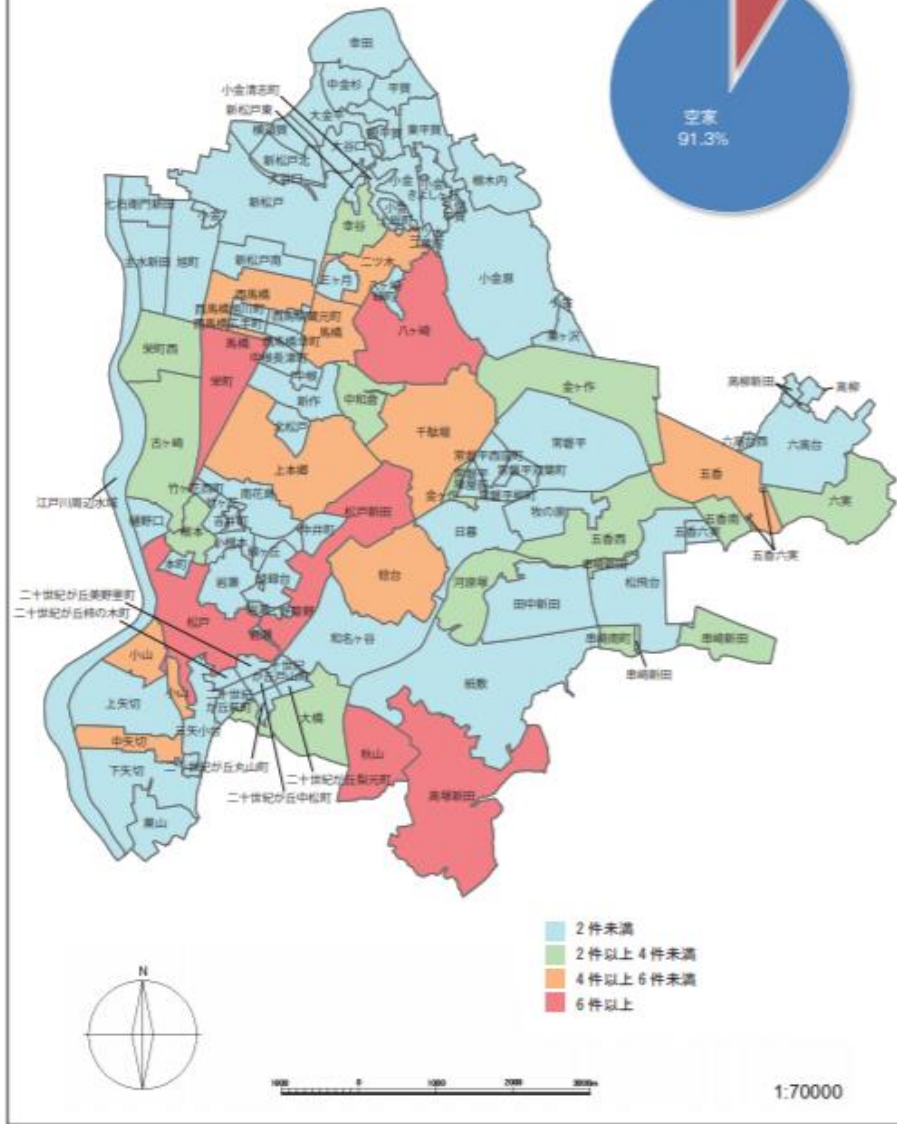
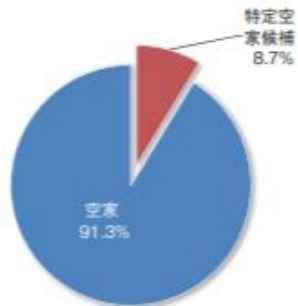
資料4

総務省行政評価局
空き家対策に関する実態調査
結果報告書(平成31年度)より

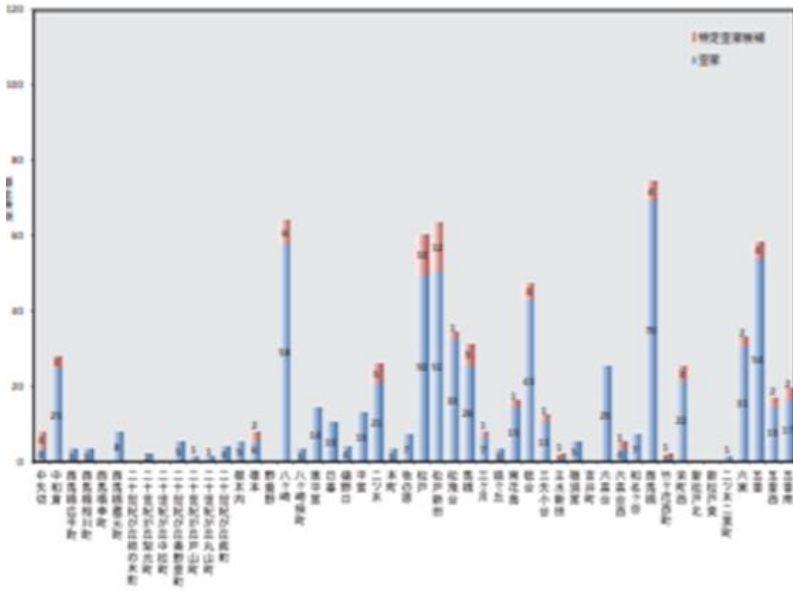
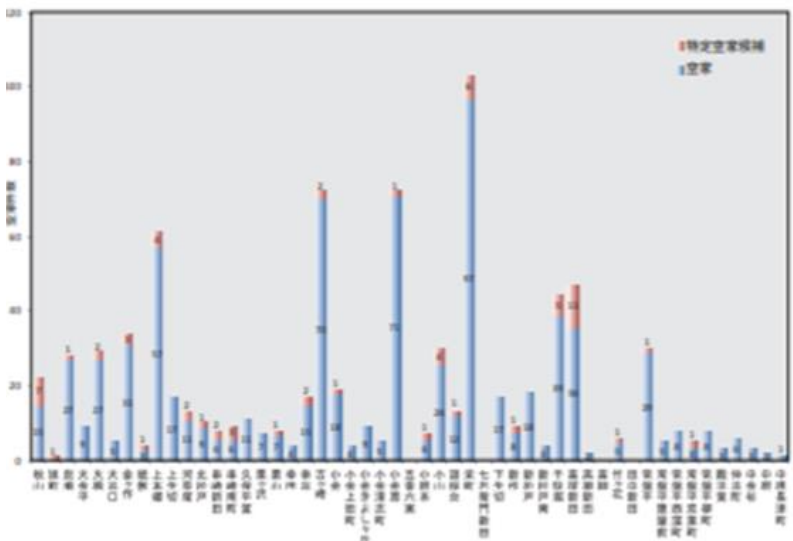


地域別空き家件数の実態調査が済んでいる

項目	空家数(件)	割合(%)
特定空家候補	141	8.7%
空家	1,475	91.3%
空家総数	1,616	100.0%



■町別の特定空家候補の状況



■町別の空家及び特定空家候補の件数

どの地域に特定空き家が多いか一目瞭然なグラフや地図ができあがっている。

松戸市空家等対策計画より

5. 柏市空き家等対策協議会 委員名簿

平成30年3月20日現在

	氏名	組織・団体等
1	秋山浩保	市長
2	[Redacted]	千葉県建築士事務所協会 東葛支部 支部長
3		麗澤大学大学院教授
4		千葉大学大学院教授
5		千葉県宅地建物取引業協会 総務委員長
6		市議会議員
7		弁護士
8		千葉県柏警察署 生活安全課長
9		柏市民生委員児童委員協議会 理事
10		千葉司法書士会 会長
11		市民（消防団女性分団分団長）
12		市民（公募）

50音順・敬称略

柏市空き家等対策計画より

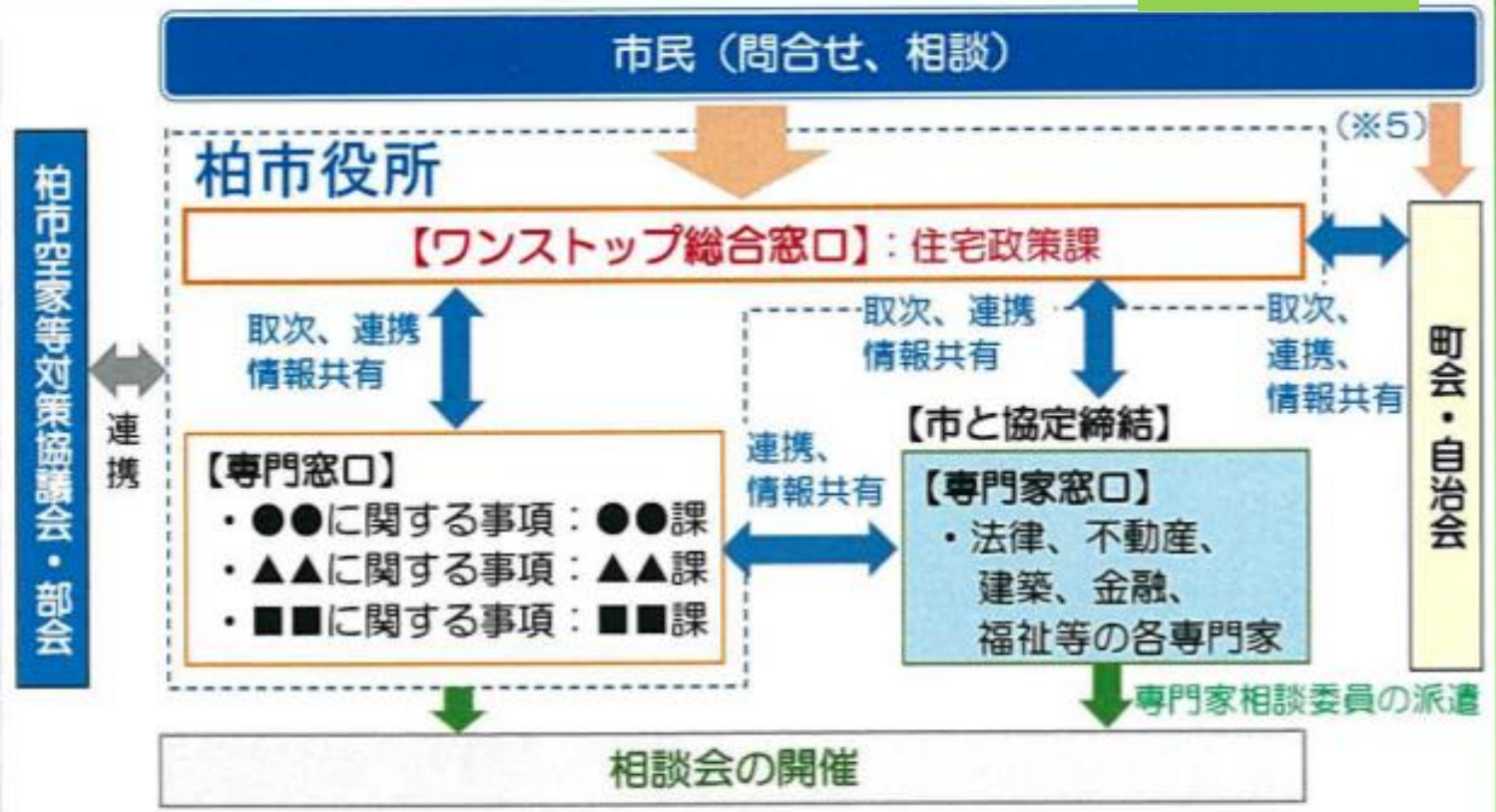
資料6

空き家対策協議会には市長以下
 弁護士、市議会議員、警察、消防
 団、大学教授、市民など参加
 女性は3人で4分の1

庁内体制の整備

【ワンストップ総合窓口】
 空家等に関する全ての相談を総合窓口で対応し、相談内容に応じて専門部署や専門家へ引継ぎます。

【相談対応】
 関係団体と市で相互協力等の協定を締結し、法律や不動産、建築、金融、福祉等の各専門家（団体）と連携した総合的な相談体制の構築を検討します。



(※5) 市役所の相談窓口だけではなく、地域住民の身近な相談窓口として町会・自治会が相談に応じ、地域で解決できることは町会・自治会により対応し、除却・売却など、専門的な相談については市の相談窓口につなぐなど、町会・自治会との連携を検討します。

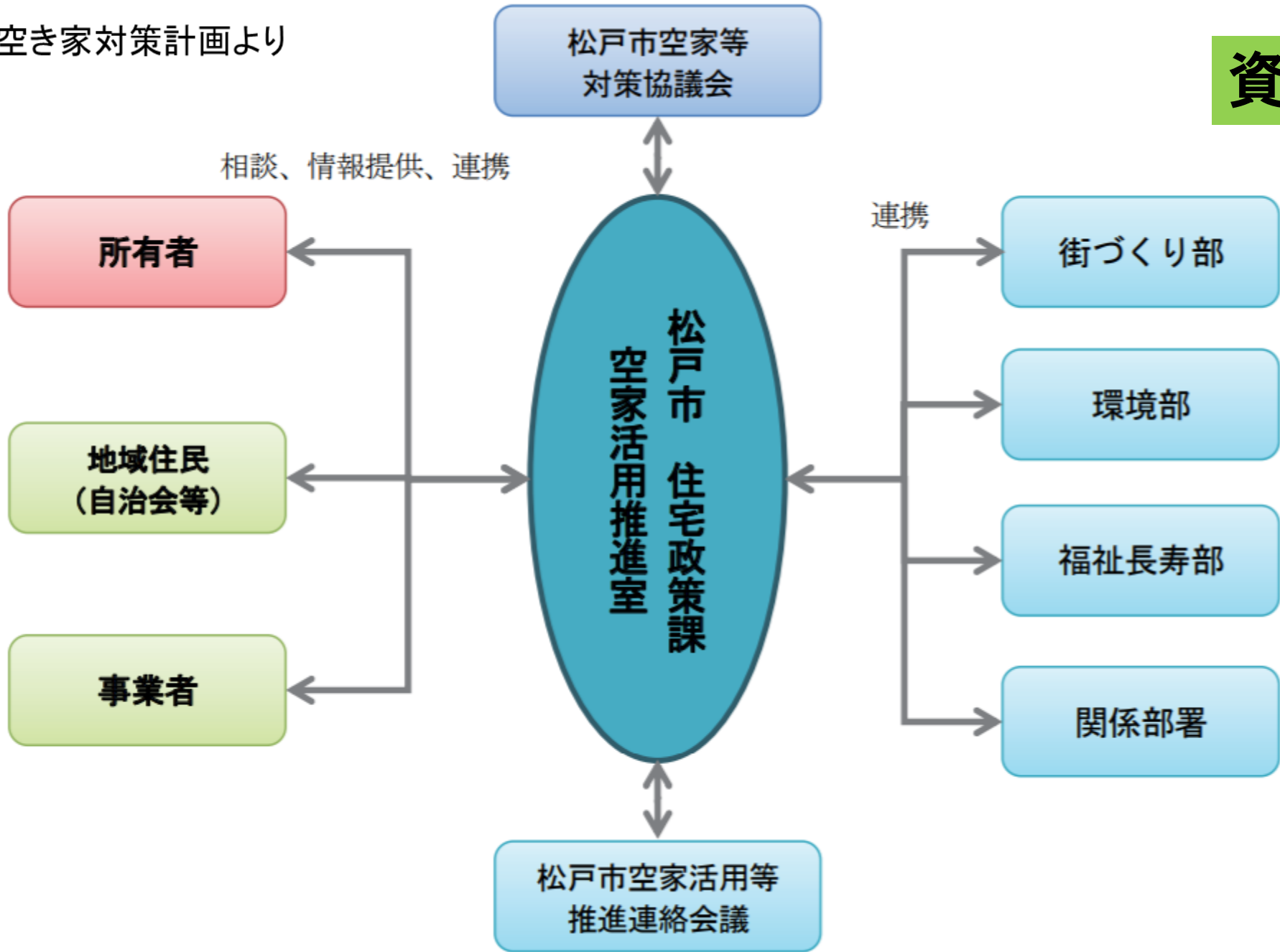
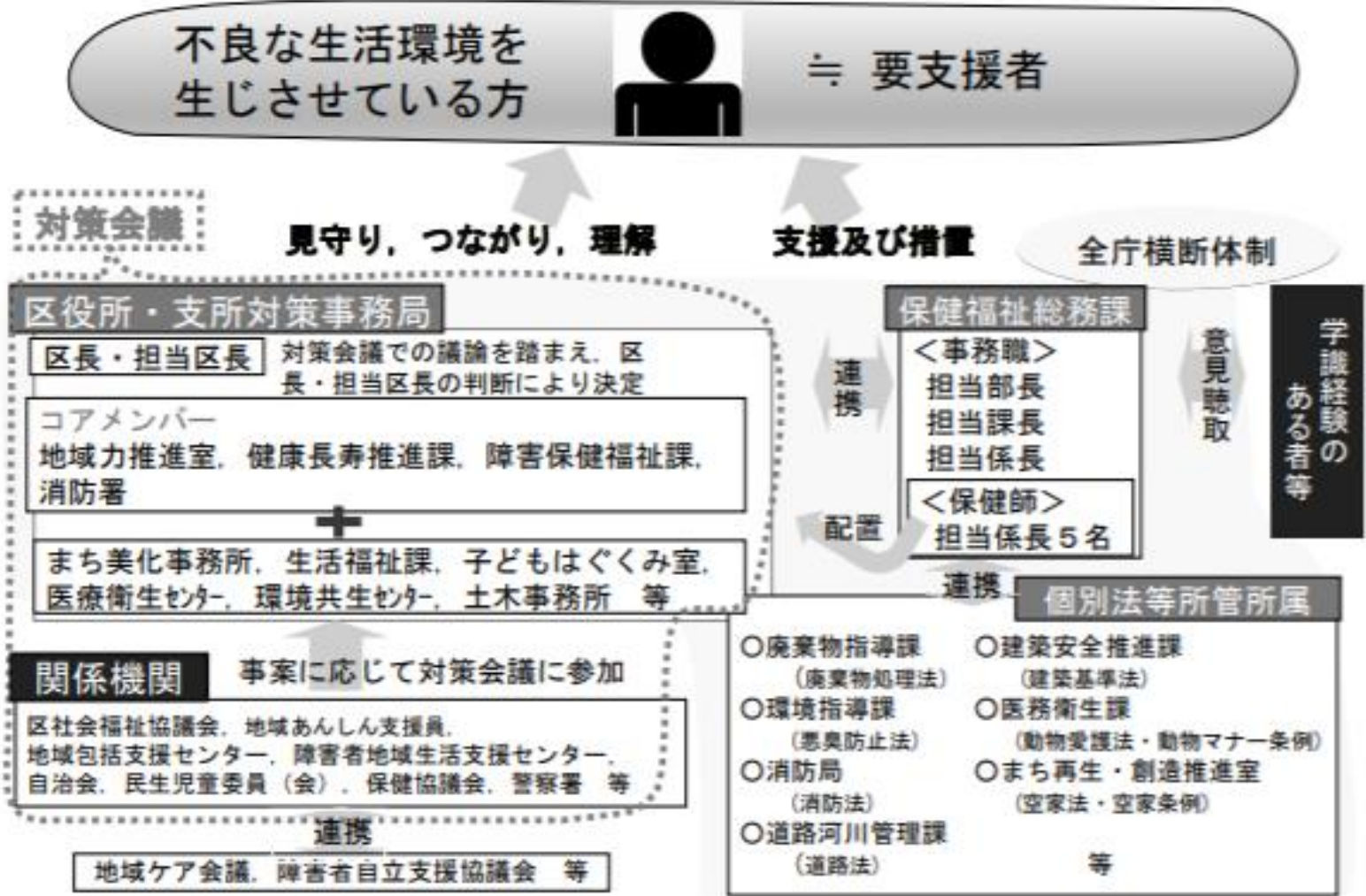


図 7-1 ごみ屋敷対策の推進体制



京都市不良な生活環境を解消するための支援及び措置に関する条例の説明資料より

事務局内の様々な部署が分野横断的に知恵を出し合いながら対策を進めることを目指している。

男女共同参画社会の推進について

パブリックコメントによる市民意見の採用について